

truu mobile 2 **Quickstart.**



Lieferumfang Standard

- 2 m weißer Schlauch
- 2 m roter Schlauch
- 1,5 m Edelstahlschlauch
- externes Netzteil
- Gardena-Anschluss mit Adapter und Gardena-Ringschlüssel
- Sicherungs-Clips
- Pusher Tool zum einfachen Lösen der Schläuche

Betriebsarten und Anschlüsse

Die Trinkwasser-Veredelungsanlage truu mobile 2 kann über drei Betriebsarten verwendet werden:

- als stationär installierte Anlage mit elektrischem Anschluss und Festwasser-Anschluss
- im Saugbetrieb mit elektrischem Anschluss
- mit Wasserdruck ohne elektrischen Anschluss

truu

Die Trinkwasser-Veredelungsanlage truu mobil 2 besitzt folgende Anschlüsse

- water in (Leitungswasser)
- water out (truu original water)
- drain (Abwasser)



Betrieb als stationär installierte Anlage

mit elektrischem Anschluss und Gardena-Anschluss (Standard-Zubehör reicht aus)

1. Stecke das eine Ende des beigefügten roten Abwasserschlauchs an der mobilen Anlage in den Anschluss „drain“ fest bis zum Anschlag ein und sichere diesen durch einen der mitgelieferten blauen Clips
2. Sorge dafür, dass das andere Ende des roten Abwasserschlauchs so positioniert wird, dass das Abwasser in den dafür vorgesehenen Abfluss gelangt
3. Stecke das eine Ende des beigefügten weißen Schlauchs an der mobilen Anlage in den Anschluss „water in“ fest bis zum Anschlag ein und sichere diesen durch einen blauen Clip
4. Stecke das andere Ende des weißen Schlauchs in die dafür vorgesehene Öffnung des mitgelieferten Gardena-Adapters und sichere diesen mit einem blauen Befestigungsclip. Der Gardena Adapter wird an den Wasserhahn der Hausinstallation geschraubt. Dazu wird der Perlator des Wasserhahns entfernt. (siehe Video truu mobile Tutorial in Deinem Account im truu Portal)
5. Verbinde das eine Ende des Edelstahl-Ringwellen-Schlauchs mit dem Anschluss „water out“ an Ihrer mobilen 2. Mit dem anderen Ende kannst Du Deine Flasche befüllen



6. Stelle sicher, dass der Wasserhahn geschlossen ist und schließe Deine mobile 2 an das Stromnetz an, indem Du den 24V-Stecker an der Kopfseite der mobilen 2 einsteckst und den 220V-Stecker in Ihre Steckdose steckst
7. Durch Öffnen des Wasserhahns wird die mobile 2 in Betrieb genommen und die Anlage produziert reinstes truü Wasser
8. Bei Beendigung des Abfüllvorgangs schließe den Wasserhahn und ziehe den Netzstecker

Wichtig: Das externe Netzteil muss zwingend als letzter Arbeitsschritt angeschlossen werden elektrischem Anschluss und Festwasser-Anschluss (Standard-Zubehör reicht aus)

Betrieb als stationär installierte Anlage mit optionalem Festanschluss-Kit

mit elektrischem Anschluss und Wasserhahn (solo oder trio)

1. Stecke das eine Ende des beigefügten roten Abwasserschlauchs an der mobilen Anlage in den Anschluss „drain“ fest bis zum Anschlag ein und sichere diesen durch einen der mitgelieferten blauen Clips
2. Verbinde das andere Ende des Abwasserschlauchs mit dem Abflussrohr deiner Hausanlage (detaillierte Beschreibung siehe Betriebs- und Montageanleitung der Trinkwasser-Veredelungsanlage home 2 in Ihrem Account im truü Portal)
3. Verbinde das andere Ende des Abwasserschlauchs mit dem Abflussrohr deiner Hausanlage (detaillierte Beschreibung siehe Betriebs- und Montageanleitung der Trinkwasser-Veredelungsanlage home 2 in Ihrem Account im truü Portal)
4. Stecke das eine Ende des beigefügten weißen Schlauchs an der mobilen Anlage in den Anschluss „water in“ fest bis zum Anschlag ein und sichere diesen durch einen blauen Clip
5. Verbinde das andere Ende des weißen Schlauchs mit der Kaltwasser-Zuleitung deines Hausanschlusses (detaillierte Beschreibung siehe Betriebs- und Montageanleitung der Trinkwasser-Veredelungsanlage home 2 in Ihrem Account im truü Portal)
6. Verbinde das eine Ende des Edelstahl-Ringwellen-Schlauchs mit dem Anschluss „water out“ an Ihrer mobilen 2 und das andere Ende mit dem passenden Gegenstück am Wasserhahn
7. Stelle sicher, dass der Wasserhahn geschlossen ist und schließe Deine mobile 2 an das Stromnetz an, indem Du den 24V-Stecker an der Kopfseite der mobilen 2 einsteckst und den 220V-Stecker in deiner Steckdose einsteckst
8. Durch Öffnen des Wasserhahns wird die mobile 2 in Betrieb genommen und die Anlage produziert reinstes truü original water
9. Bei Beendigung des Abfüllvorgangs schließt du den Wasserhahn, deine mobile 2 spült noch eine gewisse Zeit nach und stellt sich dann selbst aus



Wichtig: Das externe Netzteil muss zwingend als letzter Arbeitsschritt angeschlossen werden

Saugbetrieb mit elektrischem Anschluss

Standardzubehör reicht aus

1. Stecke das eine Ende des beigefügten roten Abwasserschlauchs an der mobilen Anlage in den Anschluss „drain“ fest bis zum Anschlag ein
2. Sorge dafür, dass das andere Ende des roten Abwasserschlauchs so positioniert wird, dass das Abwasser in den dafür vorgesehenen Abfluss gelangt
3. Stecke das eine Ende des beigefügten weißen Schlauchs an der mobilen Anlage in den Anschluss „water in“ fest bis zum Anschlag ein
4. Stecke das andere Ende des weißen Schlauchs in den Wasserbehälter, aus dem gesaugt werden soll
5. Verbinde das eine Ende des Edelstahl-Ringwellen-Schlauchs mit dem Anschluss „water out“ an Deiner mobilen 2. Mit dem anderen Ende des Schlauches kannst Du Deine Flasche befüllen
6. Schließe Deine mobile 2 an das Stromnetz an, indem Du den 24V-Stecker an der Kopfseite der mobilen 2 und den 230V-Stecker in die Steckdose steckst.
7. Wichtig: Das externe Netzteil muss zwingend als letzter Arbeitsschritt angeschlossen werden
8. Beachte: die mobile 2 startet sofort nach der elektrischen Verbindung mit der Produktion von truu Wasser
9. Soll der Vorgang beendet werden, muss dazu die Stromzufuhr durch Abziehen des Netzsteckers unterbrochen werden
10. Wichtig: In dieser Betriebsart findet keine automatische Rückspülung der Membran statt. Nach Produktion von ca. 50 Liter truu Wasser unbedingt eine manuelle Rückspülung der Anlage mit sauberem Wasser gemäß entsprechendem Video in Deinem Account im truu Portal

Betrieb mit Wasserdruck ohne Elektrischen Anschluss

Standardzubehör reicht aus

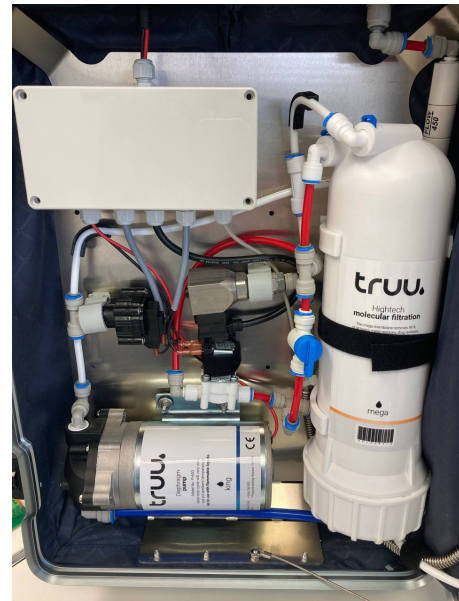
1. Stecke das eine Ende des beigefügten roten Abwasserschlauchs an der mobilen Anlage in den Anschluss „drain“ fest bis zum Anschlag ein
2. Sorge dafür, dass das andere Ende des roten Abwasserschlauchs so positioniert wird, dass das Abwasser in den vorgesehenen Abfluss gelangt

truu

3. Stecke das eine Ende des beigefügten weißen Schlauchs an der mobilen Anlage in den Anschluss „water in“ fest bis zum Anschlag ein
4. Verbinde das andere Ende des weißen Schlauchs an die Kaltwasser-Zuleitung mit einem Mindestdruck von 3 bar
5. Öffne das blaue Absperrhebel, der sich im roten Abwasserstrang befindet, indem du den Hebel in Fließrichtung positionierst
6. Verbinde das eine Ende des Edelstahl-Ringwellen-Schlauchs mit dem Anschluss „water out“ an Deiner mobilen 2. Mit dem anderen Ende des Schlauches kannst Du Deine Flasche befüllen
7. Der Vorgang wird beendet mit Schließen der Wasserzuleitung und Schließen des blauen Absperrhebels im roten Abwasserstrang (unbedingt beachten)
8. Wichtig: In dieser Betriebsart findet keine automatische Rückspülung der Membran statt. Nach Produktion von ca. 50 Liter truü Wasser unbedingt eine manuelle Rückspülung der Anlage mit sauberem Wasser gemäß entsprechendem Video in Deinem Account im truü Portal



Standard Betrieb



Betrieb stromlos

It's good.
to be truü.